

INFORME TÉCNICO DIARIO Nº 097

El IDEAM comunica al Sistema Nacional de Gestión del Riesgo (SNGR) y al Sistema Nacional Ambiental (SINA).

Bogotá D. C., viernes 07 de abril de 2017.

Hora de actualización:
12:29 p. m.



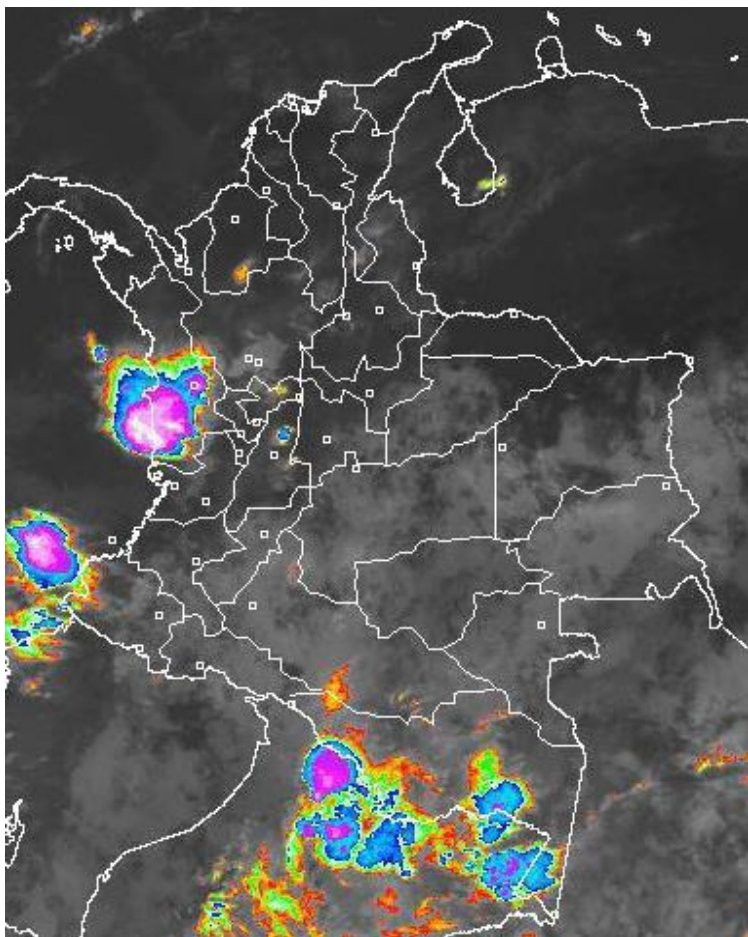
CONDICIONES HIDROMETEOROLÓGICAS ACTUALES

Cielo entre parcial a mayormente cubierto con predominio de tiempo seco en gran parte del territorio nacional; lluvias de variada intensidad se han presentado en zonas de Chocó, Nariño, Amazonas y en sectores del norte de Tolima, donde se reportó actividad eléctrica.

Para hoy se estima incremento de la nubosidad con probabilidad de lluvias especialmente hacia la noche en zonas de Chocó, Valle del Cauca, Cauca, Nariño, Zonas del piedemonte Amazónico y sectores del centro y norte de la región Andina especialmente en Antioquia, norte de Cundinamarca, occidente de Boyacá y zonas del eje cafetero.

IMAGEN SATELITAL

Canal Infrarrojo 07 de abril de 2017 | Hora 8:15 a. m. HLC



Consulte todos los días el pronóstico del tiempo y las alertas hidrometeorológicas vigentes del IDEAM, en un formato de calidad. Alrededor de las 7:30 a. m. está a disposición del público en www.ideam.gov.co.

Se puede ver también en dispositivos móviles **AQUÍ**





LO MÁS DESTACADO

LLUVIAS REGISTRADAS EN LAS ÚLTIMAS 24 HORAS

- En las últimas 24 horas se presentó un incremento en las lluvias, las cuales se concentraron especialmente en las regiones Andina, Amazónica y Pacífica. El mayor volumen se presentó en el municipio de **Victoria (Caldas)**, con **71.6 mm**.

ALERTA ROJA

- Por crecientes súbitas en la cuenca alta de los ríos Putumayo y Caquetá.
- Por probabilidad alta de deslizamientos de tierra detonados por lluvias, en sectores inestables o de alta pendiente, localizado en el municipio de Mocoa (Putumayo).
- Por amenaza alta de ocurrencia de incendios de la cobertura vegetal en zonas de bosques, cultivos y pastos, localizados en algunos municipios de las regiones Caribe y Orinoquía.

ALERTA NARANJA

- Por posibilidad moderada de incendios de la cobertura vegetal en algunos municipios de la región Caribe y Andina.
- Por probabilidad moderada de deslizamientos de tierra detonados por lluvias, en sectores inestables o de alta pendiente, localizados en amplios sectores de las regiones Andina, Orinoquía, Amazonía y Pacífica.
- Por oleaje y viento en el mar Caribe Colombiano.

ALERTA AMARILLA

- Por niveles altos en el río Magdalena en el sector Puerto - Berrio el Banco.
- Por niveles altos en el río Cauca a la altura del municipio de Yotoco (Valle del Cauca).
- Por incrementos de niveles en varias corrientes del departamento de Nariño.
- Por pleamar en el mar Caribe Colombiano.
- Por pleamar en el Océano Pacífico Colombiano.
- Por tiempo lluvioso en el Océano Pacífico.
- Probabilidad de incendios en algunos sectores de las regiones Caribe y Andina.

AVISO

- Por la escasa nubosidad que se ha presentando durante los últimos días en horas de la madrugada, se sugiere estar atentos ante la posibilidad de descensos significativos de las temperaturas mínimas del aire en las primeras horas de la jornada, por la ocurrencia de heladas agrometeorológicas, en algunos municipios de los departamentos de Cundinamarca y Boyacá, dado que esta situación se puede presentar con mayor probabilidad para esta época del año.

PRONÓSTICO CONDICIONES METEOROLÓGICAS ESPECIALES

ÁREA DEL VOLCÁN GALERAS

Cielo entre parcialmente nublado y nublado con precipitaciones a diferentes horas.

EL SERVICIO GEOLÓGICO COLOMBIANO reporta en nivel AMARILLO (III): CAMBIOS EN EL COMPORTAMIENTO DE LA ACTIVIDAD VOLCÁNICA. Lat: 1.55 Lon: -77.37

ELEVACIÓN (pies)	DIRECCIÓN	VELOCIDAD	
		NUDOS	Km/h
10,000	ESTE	5 - 10	9 - 18
18,000	ESTE	15 - 20	27 - 36
24,000	ESTE	15 - 20	27 - 36
30,000	SUR	10 - 15	18 - 27

ÁREA DEL VOLCÁN NEVADO DEL HUILA

Predominarán las condiciones cubiertas con precipitaciones entre ligeras y moderadas. No se descarta la posibilidad de actividad eléctrica.

EL SERVICIO GEOLÓGICO COLOMBIANO reporta en nivel AMARILLO (III): CAMBIOS EN EL COMPORTAMIENTO DE LA ACTIVIDAD VOLCÁNICA. Lat: 2.92 Lon: -76.05

ELEVACIÓN (pies)	DIRECCIÓN	VELOCIDAD	
		NUDOS	Km/h
10,000	SURESTE	0 - 5	0 - 9
18,000	ESTE	5 - 10	9 - 18
24,000	ESTE	15 - 20	27 - 36
30,000	SURESTE	5 - 10	9 - 18

ÁREA DEL VOLCÁN CERRO MACHÍN

En el área se espera abundante nubosidad con lluvias ligeras de carácter intermitente.

EL SERVICIO GEOLÓGICO COLOMBIANO reporta en nivel AMARILLO (III): CAMBIOS EN EL COMPORTAMIENTO DE LA ACTIVIDAD VOLCÁNICA. Lat: 4.80 Lon: -75.62

ELEVACIÓN (pies)	DIRECCIÓN	VELOCIDAD	
		NUDOS	Km/h
10,000	SURESTE	0 - 5	0 - 9
18,000	SURESTE	10 - 15	18 - 27
24,000	ESTE	15 - 20	27 - 36
30,000	SURESTE	5 - 10	9 - 18

ÁREA DEL VOLCÁN NEVADO DEL RUIZ

En el área se espera abundante nubosidad con lluvias ligeras de carácter intermitente.

EL SERVICIO GEOLÓGICO COLOMBIANO reporta en nivel AMARILLO (III): CAMBIOS EN EL COMPORTAMIENTO DE LA ACTIVIDAD VOLCÁNICA. Lat: 4.89 Lon: -75.32

ELEVACIÓN (pies)	DIRECCIÓN	VELOCIDAD	
		NUDOS	Km/h
10,000	SURESTE	0 - 5	0 - 9
18,000	SURESTE	10 - 15	18 - 27
24,000	ESTE	15 - 20	27 - 36
30,000	SURESTE	15 - 20	27 - 36

ÁREA DEL COMPLEJO VOLCÁNICO CHILES-CERRO NEGRO DE

A lo largo de la jornada se pronostican condiciones nubosas con precipitaciones entre ligeras y moderadas.

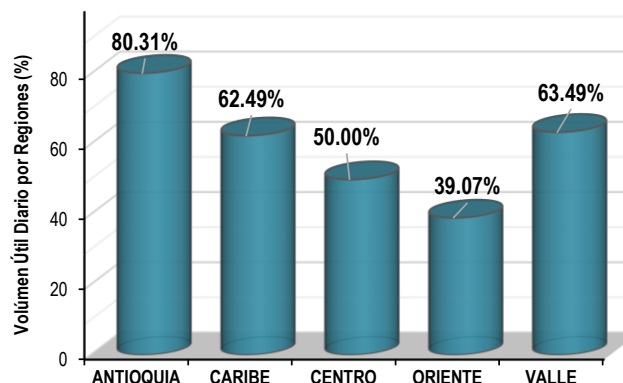
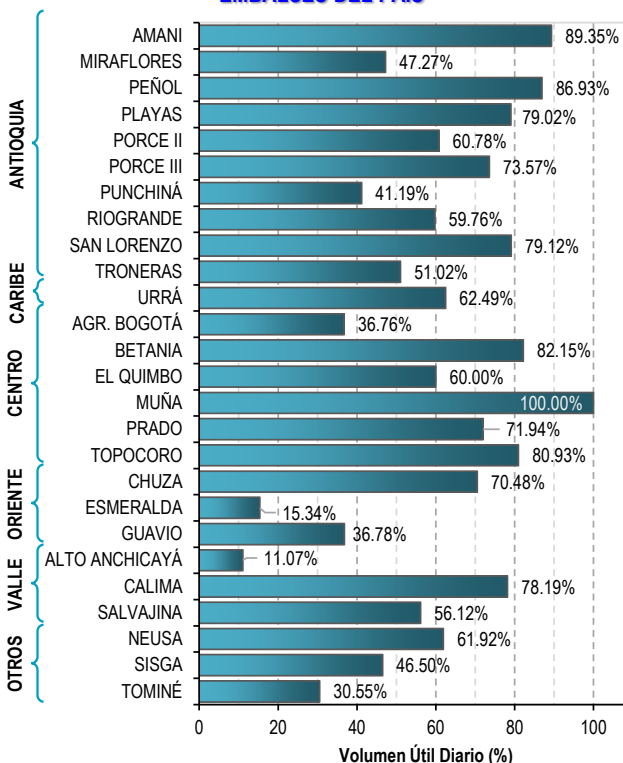
EL SERVICIO GEOLÓGICO COLOMBIANO reporta en nivel AMARILLO (III): CAMBIOS EN EL COMPORTAMIENTO DE LA ACTIVIDAD VOLCÁNICA. Lat: 0.81-Lon: -77.93 Lat: 0.76 Lon: -77.95

ELEVACIÓN (pies)	DIRECCIÓN	VELOCIDAD	
		NUDOS	Km/h
10,000	SURESTE	0 - 5	0 - 9
18,000	ESTE	20 - 25	36 - 45
24,000	ESTE	20 - 25	36 - 45
30,000	SURESTE	10 - 15	18 - 27

ESTADO DE LOS EMBALSES

A continuación se relaciona el volumen útil diario de los principales embalses del país (expresado en porcentaje), de acuerdo con la información reportada por XM S.A. E.S.P en la siguiente dirección electrónica: <http://ido.xm.com.co/ido/SitePages/hidrologia.aspx?q=reservas>

VOLUMEN ÚTIL DIARIO EN LOS PRINCIPALES EMBALSES DEL PAÍS



Para estar informado diariamente de lo que pasa con el **pronóstico del tiempo y las alertas**.

Síguenos en Twitter
@IDEAMColombia



PRECIPITACIONES

A continuación se relacionan los municipios donde en las últimas 24 horas se registraron precipitaciones iguales o superiores a 20.0 mm.

Se aclara que las precipitaciones indicadas en los municipios, realmente corresponden a aquellos puntos en los cuales el IDEAM tiene estaciones de monitoreo, pero no necesariamente quiere decir que el dato corresponda a las lluvias que se presentaron directamente sobre el área urbana en donde se concentra la mayor población. En ocasiones la estación sobre la cual se destaca el mayor valor de precipitación, a pesar de pertenecer al municipio, puede quedar alejada del centro poblado principal.

DEPARTAMENTO	MUNICIPIO
AMAZONAS	La Chorrera (37.3).
ANTIOQUIA	Valdivia (22.0).
CALDAS	Victoria (71.6).
CUNDINAMARCA	Puerto Salgar (34.7).
CHOCÓ	Lloró (42.2), Istmina (20.0).
PUTUMAYO	San Francisco (40.7).
TOLIMA	Mariquita (31.0).
VALLE DEL CAUCA	Buenaventura (39.0).

Para estar informado diariamente de lo que pasa con el **pronóstico del tiempo y las alertas**.

Síguenos en Twitter
@IDEAMColombia



TEMPERATURAS MÁXIMAS

A continuación se relacionan los municipios donde en las últimas 24 horas se registraron temperaturas iguales o superiores a 37.0 °C.

Se aclara que las temperaturas indicadas en los municipios, realmente corresponden a aquellos puntos en los cuales el IDEAM tiene estaciones de monitoreo, pero no necesariamente quiere decir que el dato corresponda a las temperaturas que se presentaron directamente sobre el casco urbano en donde se concentra la mayor población. En ocasiones la estación sobre la cual se destaca el mayor valor de temperatura, a pesar de pertenecer al municipio, puede quedar alejada del centro poblado principal.

DEPARTAMENTO	MUNICIPIOS
BOLÍVAR	El Guamo (39.6), Zambrano (38.4).
CESAR	Valledupar (39.4), Codazzi (39.0),
CÓRDOBA	Ayapel (39.2), Montería (37.4), Planeta Rica (37.1), Ciénaga de Oro (37.0), Chimá (37.0).
CUNDINAMARCA	Jerusalén (37.4),
LA GUAJIRA	Urumita (39.0), Manaure (38.2),
MAGDALENA	Pivijay (37.1).
SANTANDER	Capitanejo (37.4).
TOLIMA	Ambalema (37.2).
VICHADA	Puerto Carreño (37.5).

ALERTA POR DESCENSOS SIGNIFICATIVOS DE LAS TEMPERATURAS MÍNIMAS DEL AIRE

A continuación se relacionan los municipios donde en las últimas 24 horas se registraron temperaturas iguales o menores a 5 °C:

REGIÓN ANDINA

SITIOS PARA LOS CUALES SE GENERA LA ALERTA

AMENAZA POR DESCENSOS DE LAS TEMPERATURAS MÍNIMAS DEL AIRE.

En los últimos días, se han presentado condiciones de descensos moderados de las temperaturas mínimas del aire en horas de la madrugada, en algunos municipios de los altiplanos andinos. Dichos municipios se relacionan a continuación:

BOYACÁ: Cerinza (0.6), Sogamoso (0.8), Toca (1.0), Saboyá (4.2)

CAUCA: Totoró (4.6), San Sebastián (4.6).

CUNDINAMARCA: Bogotá D. C. -estación Universidad Nacional- (2.8), Sopó (2.8), Choachí (3.2), Guasca (3.2), Mosquera (3.8), Zipaquirá (4.4).

**ALERTA
AMARILLA**

Se han presentan algunas poblaciones con temperatura menores o iguales a 5 °C, el IDEAM mantiene la recomendación a los agricultores, ganaderos y floricultores varias zonas del Altiplano Cundiboyacense para que se mantengan atentos a la evolución de las condiciones meteorológicas, pues no se descarta la posibilidad de un descenso de la temperatura por debajo de los cero grados Celsius, ocasionando heladas.



PRONÓSTICO METEOROLÓGICO

Viernes 07 y sábado 08 de abril de 2017



REGIÓN	PRONÓSTICO
BOGOTÁ	<p>VIERNES. En horas de la mañana se prevé cielo parcialmente cubierto con predominio de tiempo seco. La mayor nubosidad se estima hacia el oriente del área donde son posibles lloviznas. En horas de la tarde se estima que se incremente la nubosidad con probabilidad de lloviznas y/o lluvias ligeras en el occidente y norte de la ciudad y de la Sabana. El resto del área con tiempo seco. En la noche se espera cielo mayormente nublado con precipitaciones dispersas en el norte de la ciudad y en el occidente de la Sabana.</p> <p>SÁBADO. Durante la jornada se prevé condiciones nubosas con lluvias y/o lloviznas en diferentes sectores del área.</p>
CARIBE	<p>VIERNES. En la mañana cielo entre ligero a parcialmente cubierto con predominio de tiempo seco, salvo hacia el sur de Córdoba y de Bolívar donde no se descartan precipitaciones. En la tarde se mantendrán las condiciones secas con cielo entre ligero a parcialmente cubierto en varios sectores de la región, excepto en zonas de Córdoba, sur de Bolívar y en las inmediaciones de la Sierra Nevada de Santa Marta donde son previstas lluvias y/o lloviznas. En la noche se estima nubosidad variable con lluvias en zonas de Córdoba y en el sur de Sucre y de Bolívar. No se descartan lloviznas en la Sierra Nevada de Santa Marta. El resto de la región con tiempo seco.</p> <p>SÁBADO. Se prevé que se registren lluvias con posibilidad de actividad eléctrica en zonas de Córdoba, Sucre, Bolívar y Cesar. Precipitaciones menos intensas en Magdalena y en la Sierra Nevada de Santa Marta.</p>
ARCHIPIÉLAGO DE SAN ANDRÉS, PROVIDENCIA Y SANTA CATALINA	<p>VIERNES. En la mañana tiempo seco con cielo parcialmente cubierto. Se mantendrán condiciones de tiempo seco con cielo parcialmente cubierto. Para la noche se prevé cielo parcialmente cubierto con predominio de tiempo seco.</p> <p>SÁBADO. Tiempo seco durante la jornada en el área.</p>
MAR CARIBE	<p>VIERNES. Se estima durante la jornada predominio de tiempo seco en gran parte del área, salvo sobre el Golfo de Urabá; donde son posibles precipitaciones al finalizar la tarde y por la noche.</p> <p>SÁBADO. Se estima predominio de tiempo seco en el área marítima nacional salvo en sectores aledaños al Golfo de Urabá donde se pueden presentar algunas lluvias.</p>





PRONÓSTICO METEOROLÓGICO

Viernes 07 y sábado 08 de abril de 2017



REGIÓN	PRONÓSTICO
ANDINA	<p>VIERNES. Durante las primeras horas de la jornada, se estiman precipitaciones en áreas de Santander, Antioquia, oriente de Cundinamarca, Tolima y Caldas. Tiempo seco en el resto de la región. En la tarde se estima cielo entre parcial a mayormente nublado con lluvias en el occidente de Antioquia, sur de Norte de Santander, sectores de Santander, Caldas zonas de Cundinamarca y de Boyacá así como en zonas de montaña de Valle del Cauca, Cauca y Nariño; de Tiempo seco en el resto de la región. Por la noche se estiman precipitaciones entre ligeras y moderadas en zonas de Santander, Boyacá, Cundinamarca, Antioquia, Norte de Santander y en las montañas de Cauca y Nariño. No se descartan lloviznas en Caldas.</p> <p>SÁBADO. Se estima una jornada mayormente cubierta a lo largo de la región. Las precipitaciones más intensas son previstas en zonas de los Santanderes, Antioquia, occidente de Boyacá y de Cundinamarca y en las montañas de Cauca y Nariño. Probabilidad de tormentas eléctricas.</p>
INSULAR PACÍFICA	<p>VIERNES. Se estiman condiciones cubiertas con probabilidad de lluvias en Gorgona y lluvias dispersas en Malpelo.</p> <p>SÁBADO. Se estima nubosidad variada con probabilidad de lluvias ocasionales en Malpelo, y lluvias dispersas en Gorgona durante el día</p>
PACÍFICA	<p>VIERNES. Durante las primeras horas de la jornada se estima cielo mayormente cubierto con lluvias entre moderadas a fuertes incluso con presencia de actividad eléctrica en zonas de Chocó, Cauca y Nariño. Precipitaciones menos intensas en Valle del Cauca. En la tarde tenderá a incrementarse la nubosidad en varios sectores de la región con lluvias, las de mayor intensidad y con descargas eléctricas en zonas de Valle del Cauca, Cauca y Nariño. Para la noche se mantendrán las lluvias en varios sectores de la región las más intensas en zonas de Nariño y Cauca. Probabilidad de tormentas eléctricas.</p> <p>SÁBADO. Se estima una jornada mayormente cubierta a lo largo de la región, con lluvias moderadas y descargas eléctricas en zonas de Chocó y en límites entre Cauca y Nariño. Precipitaciones menos intensas en el resto del área.</p>





PRONÓSTICO METEOROLÓGICO

Viernes 07 y sábado 08 de abril de 2017

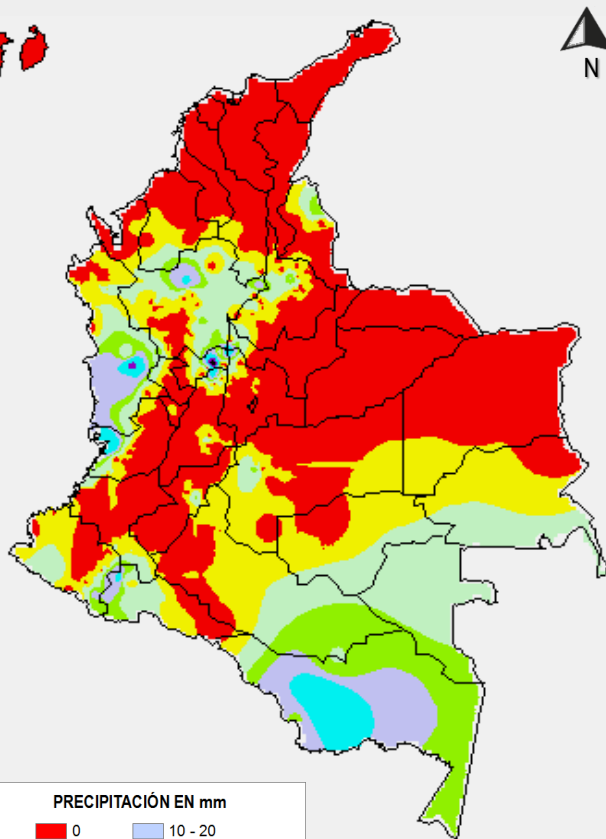


REGIÓN	PRONÓSTICO
OCEANO PACÍFICO	<p>VIERNES. Se prevé cielo mayormente cubierto, con lluvias en zonas aledañas a la costa y en alta mar; en las primeras y últimas horas de la jornada. Probabilidad de actividad eléctrica.</p> <p>SÁBADO. Se mantendrán las precipitaciones en varios sectores de la zona oceánica nacional, las más intensas en cercanías a la costa. Probabilidad de tormentas eléctricas.</p>
ORINOQUIA	<p>VIERNES. En horas de la mañana cielo entre ligero y parcialmente cubierto con predominio de tiempo seco. La mayor nubosidad se estima en zonas del sur de Meta y Vichada; donde no se descartan lloviznas. Por la tarde se espera cielo seminublado y tiempo seco en el centro y norte de la región. Hacia el sur, especialmente en zonas de Meta y Vichada son probables algunas lloviznas. Hacia la noche se espera predominio de tiempo seco en gran parte de la región, excepto en zonas del occidente de Meta donde se prevé mayor nubosidad y no se descartan lloviznas.</p> <p>SÁBADO. Cielo entre parcial y mayormente cubierto con lluvias en zonas del sur de Vichada, centro y occidente de Meta y en el piedemonte de Arauca. El resto de la región con tiempo seco.</p>
AMAZONIA	<p>VIERNES. Durante las primeras horas de la jornada se estiman lluvias y/o lloviznas en zonas de Amazonas y Vaupés. Probabilidad de lloviznas en el sur de Guainía y en el oriente de Caquetá. El resto de la región con tiempo seco. Hacia la tarde incremento de la nubosidad con lluvias en zonas de Vaupés, Amazonas, Guainía, oriente de Guaviare y de Caquetá. Precipitaciones de variada intensidad en sectores del piedemonte de Caquetá, Putumayo. No se descarta actividad eléctrica. En la noche nubosidad variada con lluvias ligeras en el occidente de Caquetá y de Putumayo. No se descartan lloviznas en el oriente de Vaupés y Guainía.</p> <p>SÁBADO. Se prevé cielo nublado en varios sectores de la región con lluvias entre ligeras y moderadas, las más intensas en áreas de Caquetá, Vaupés y Amazonas. Probabilidad alta de actividad eléctrica.</p>

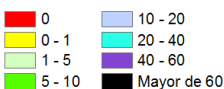


MAPAS DE PRECIPITACIÓN

Precipitación diaria: desde las 7:00 a. m. del día jueves 06 de abril hasta las 7:00 a. m. del día viernes 07 de abril de 2017.

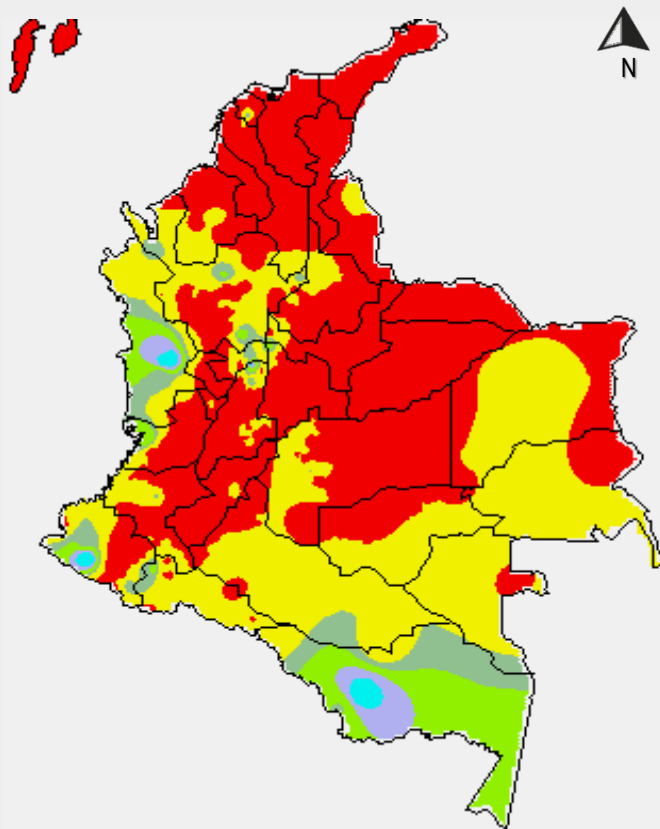


PRECIPITACIÓN EN mm



1 milímetro de precipitación equivale a 1 litro de lluvia por m²

Precipitación de los últimos 3 días: desde las 7:00 a. m. del día martes 04 de abril hasta las 7:00 a. m. del día viernes 07 de abril de 2017.



PRECIPITACIÓN EN mm



1 milímetro de precipitación equivale a 1 litro de lluvia por m²

ALERTAS VIGENTES E INFORMACIÓN ADICIONAL

Para mayor información sobre el pronóstico del estado del tiempo, informes técnicos diarios, comunicados especiales, mapas diarios de temperaturas máximas y mínimas e información diaria de precipitación se sugiere consultar los siguientes enlaces:

- [MAPA DIARIO DE TEMPERATURA MÁXIMA](#)
- [MAPA DIARIO DE TEMPERATURA MÍNIMA](#)
- [INFORMACIÓN DIARIA DE PRECIPITACIÓN Y TEMPERATURA DE LOS PRINCIPALES AEROPUERTOS DEL PAÍS](#)
- [MOAICO MAPAS DE PRECIPITACIÓN DIARIA EN MILÍMETROS](#)

ALERTAS POR NIVELES DE LOS RÍOS

REGIÓN AMAZONAS

SITIOS PARA LOS CUALES SE GENERA LA ALERTA

ALERTA ROJA

CRECIENTES SUBITAS EN LA CUENCA ALTA DE LOS RIOS PUTUMAYO Y CAQUETA

Se mantiene esta Alerta Roja dado que como consecuencia de las lluvias fuertes que se registraron durante los últimos días sobre la parte alta de las cuencas de los ríos Caquetá y Putumayo, se presentaron desbordamientos en quebradas y ríos aportantes a estas cuencas, especialmente en los ríos Mulato, Sangoyaco, Mocoa y Taruca, los cuales afectaron al municipio de Mocoa en el departamento de Putumayo.

El IDEAM mantiene la recomendación para que autoridades Locales y Regionales de Gestión del Riesgo, especialmente en el municipio de Mocoa, tomen las medidas pertinentes ante las afectaciones por inundaciones que causaron dichos incrementos. Se destaca que para hoy aunque no se descartan lluvias sobre sectores del piedemonte caquetefío estas tendrían carácter ligero y las cuales no se prevén causen oscilaciones significativas en los niveles de los aportantes de la cuenca alta del río Caquetá como Mulato, Sangoyaco, Taruca y Tarauquita. Similar condición de lluvias muy ligeras se podrían presentar en el alto Putumayo con oscilaciones poco significativas en los niveles aportantes al Putumayo de este sector.

REGIÓN ANDINA

SITIOS PARA LOS CUALES SE GENERA LA ALERTA

ALERTA AMARILLA

NIVELES ALTOS EN EL RIO MAGDALENA EN EL SECTOR GAMARRA - EL BANCO.

Con el transito de la onda de creciente que se origino el fin de semana pasado en la parte alta de la cuenca, esta onda se va desplazando y en la mañana de hoy se ubica a la altura de Gamarra (Santander), sin embargo debido a su atenuación por el desplazamiento, los niveles no alcanzaran valores altos, ni se esperan afectaciones locales. Es importante también resaltar que durante esta semana no se han registrado aportes importantes de los principales afluentes en la parte alta y media.

NIVELES ALTOS EN EL RIO CAUCA EN EL MUNICIPIO DE YOTOCO EN EL VALLE DEL CAUCA.

Se mantienen altos los niveles en el cauce principal del Cauca a la altura del municipio de Yotoco en el Valle del Cauca.

Aunque se destaca un descenso muy lento sostenido, se mantiene la recomendación para que pobladores ribereños mantengan atento seguimiento al comportamiento de los niveles, pues no se descarta que durante el fin de semana se activen las lluvias.

ALERTAS POR NIVELES DE LOS RÍOS

REGIÓN PACÍFICA	
ALERTA AMARILLA	SITIOS PARA LOS CUALES SE GENERA LA ALERTA
	PROBABILIDAD DE CRECIENTES SÚBITAS EN RÍOS DEL DEPARTAMENTO DE NARIÑO Debido a las lluvias con tormentas eléctricas presentadas en las últimas horas en el departamento de Nariño, especialmente en la ciudad de Tumaco ; se genera la alerta por probabilidad de crecientes súbitas en los ríos y afluentes del departamento, especialmente el río Mira, Aguaclara. y demás afluentes.

ALERTAS POR AMENAZAS DE INCENDIOS DE LA COBERTURA VEGETAL

ALERTA ROJA:

Amenaza Alta o muy alta de ocurrencia de incendios de la cobertura vegetal en zonas de bosques, cultivos y pastos, localizados en los siguientes municipios y sectores aledaños:

ALERTA NARANJA:

Amenaza moderada de ocurrencia de incendios de la cobertura vegetal en zonas de bosques, cultivos y pastos, localizados en los siguientes municipios y sectores aledaños:

REGIÓN CARIBE	
ALERTA ROJA	SITIOS PARA LOS CUALES SE GENERA LA ALERTA
	ATLÁNTICO: Puerto Colombia y Tubará. BOLÍVAR: Córdoba y Zambrano. CÓRDOBA: Buenavista, La Apartada y Montelíbano. LA GUAJIRA: Manaure, Riohacha y Uribia. MAGDALENA: Santa Marta. SUCRE: Chalán y Colosó.
REGIÓN CARIBE	
ALERTA NARANJA	SITIOS PARA LOS CUALES SE GENERA LA ALERTA
	BOLÍVAR: San Pablo, Turbaco y Villanueva. CESAR: La Paz y San Diego. LA GUAJIRA: Barrancas, Dibulla, Distracción, El Molino, Fonseca, Maicao, San Juan del Cesar, Urumita y Villanueva. MAGDALENA: Fundación y Plato. SUCRE: Los Palmitos.
REGIÓN CARIBE	
ALERTA AMARILLA	SITIOS PARA LOS CUALES SE GENERA LA ALERTA
	ANTIOQUIA: Turbo. ATLÁNTICO: Barranquilla, Galapa, Malambo, Sabanagrande y Soledad. BOLÍVAR: Arjona, El Carmen de Bolívar, Mahates, San Jacinto, San Juan Nepomuceno, Santa Rosa y Turbana. CESAR: Aguachica, Agustín Codazzi, Astrea, Becerrill, Curumaní, El Paso, González, Manaure Balcón del Cesar, Pueblo Bello, Río de Oro y Tamalameque. CÓRDOBA: Ayapel, Lorica, San Antero, San Bernardo del Viento, Tierralta y Valencia. LA GUAJIRA: Albania, Hato Nuevo y La Jagua del Pilar. MAGDALENA: Algarrobo, Aracataca, Ciénaga, El Retén, Nueva Granada, Pivijay, Remolino, Sabanas de San Ángel, Santa Bárbara de Pinto, Sitionuevo y Tenerife. SUCRE: Majagual, Ovejas, San Onofre, Sucre y Tolú.

Especial atención en los Parques Nacionales Naturales de Ciénaga Grande de Santa Marta, Macuira, Isla de Salamanca y Sierra Nevada de Santa Marta.

ALERTAS POR AMENAZAS DE INCENDIOS DE LA COBERTURA VEGETAL

ALERTA ROJA:

Amenaza Alta o muy alta de ocurrencia de incendios de la cobertura vegetal en zonas de bosques, cultivos y pastos, localizados en los siguientes municipios y sectores aledaños:

ALERTA NARANJA:

Amenaza moderada de ocurrencia de incendios de la cobertura vegetal en zonas de bosques, cultivos y pastos, localizados en los siguientes municipios y sectores aledaños:

REGIÓN ANDINA

**ALERTA
ROJA****SITIOS PARA LOS CUALES SE GENERA LA ALERTA**

BOYACÁ: Cuítiva, Firavitoba, Iza, Samacá y Tota.
CUNDINAMARCA: Guachetá.

REGIÓN ANDINA

**ALERTA
NARANJA****SITIOS PARA LOS CUALES SE GENERA LA ALERTA**

ANTIOQUIA: Angostura y Carolina.
BOYACÁ: Santa Rosa de Viterbo, Susacón y Ventaquemada.
CUNDINAMARCA: Choachí.
NORTE DE SANTANDER: Cúcuta, La Playa, Ocaña y San Cayetano.
SANTANDER: Betulia y Capitanejo.
TOLIMA: Ambalema.

ALERTAS POR AMENAZAS DE INCENDIOS DE LA COBERTURA VEGETAL

ALERTA ROJA:

Amenaza Alta o muy alta de ocurrencia de incendios de la cobertura vegetal en zonas de bosques, cultivos y pastos, localizados en los siguientes municipios y sectores aledaños:

ALERTA NARANJA:

Amenaza moderada de ocurrencia de incendios de la cobertura vegetal en zonas de bosques, cultivos y pastos, localizados en los siguientes municipios y sectores aledaños:

REGIÓN ANDINA	
ALERTA AMARILLA	SITIOS PARA LOS CUALES SE GENERA LA ALERTA
	<p>BOYACÁ: Arcabuco, Boavita, Chíquiza, Chivatá, Ciénega, Cómbita, Covarachía, Cucaita, Duitama, Floresta, Jenesano, La Uvita, Monguí, Motavita, Nobsa, Oicatá, Paipa, Ramiriquí, Ráquira, Sáchica, San Miguel de Sema, Siachoque, Soatá, Sora, Soracá, Sotaquirá, Sutamarchán, Tibasosa, Tinjacá, Toca, Tunja, Tuta, Villa de Leiva y Viracachá.</p> <p>CALDAS: Marquetalia y Riosucio.</p> <p>CAUCA: Puerto Tejada, Puracé (Coconuco) y Villa Rica.</p> <p>CUNDINAMARCA: Cajicá, Chía, Cogua, Cota, Funza, Fúquene, Guasca, Guataquí, Madrid, Mosquera, Nariño, Nemocón, San Juan de Río Seco, Simijaca, Sopó, Susa, Tenjo, Tocancipá, Ubaque y Ubaté.</p> <p>HUILA: Baraya, Colombia, Tello y Villavieja.</p> <p>NORTE DE SANTANDER: Arboledas, Bochalema, Bucarasica, Cáchira, El Carmen, Los Patios, Pamplonita, Ragonvalia, Santiago, Tibú y Villa del Rosario.</p> <p>RISARALDA: Belén de Umbría.</p> <p>SANTANDER: Aratoca, Barichara, Bucaramanga, Cepitá, Cerrito, Chima, Concepción, Curití, Enciso, Guaca, Los Santos, Málaga, Molagavita, Piedecuesta, San José de Miranda, Santa Bárbara y Zapatoca.</p> <p>TOLIMA: Alvarado, Coello, Guamo, Piedras, Santa Isabel y Venadillo.</p> <p>VALLE DEL CAUCA: Cali, Candelaria, Ginebra, Guacarí, Riofrío y Yotoco.</p>

Especial atención en los Parques Nacionales Naturales de Catatumbo-Bari, Chingaza, Iguaque, Los Farallones de Cali y Sumapaz.

ALERTAS POR AMENAZAS DE DESLIZAMIENTO

ALERTA ROJA:

Amenaza alta a muy alta por deslizamientos de tierra detonados por lluvias, localizados en los siguientes municipios:

ALERTA NARANJA:

Amenaza moderada por deslizamientos de tierra detonados por lluvias, localizados en los siguientes municipios:

REGIÓN CARIBE

SITIOS PARA LOS CUALES SE GENERA LA ALERTA

ALERTA AMARILLA

CESAR: La Gloria, Pailitas, Pelaya, Valledupar.
CÓRDOBA: Puerto Libertador.
MAGDALENA: Ciénaga y Fundación

REGIÓN ANDINA

SITIOS PARA LOS CUALES SE GENERA LA ALERTA

ALERTA NARANJA

ANTIOQUIA: Carmen de Viboral, Cocorná, San Francisco, San Luis, Sonsón.
CALDAS: Pácora, Samaná, Victoria.
CUNDINAMARCA: Guayabetal.
RISARALDA: Pereira.
TOLIMA: Carmen de Apicalá.

REGIÓN ANDINA

SITIOS PARA LOS CUALES SE GENERA LA ALERTA

ALERTA AMARILLA

ANTIOQUIA: Abejorral, Amagá, Amalfi, Andes, Angelópolis, Anorí, Argelia, Armenia, Briceño, Cáceres, Caldas, Campamento, Cañasgordas, Caracolí, Caramanta, Ciudad Bolívar, Concordia, Dabeiba, Ebéjico, Fredonia, Frontino, Giraldo, Heliconia, Ituango, La Ceja, La Pintada, La Unión, Maceo, Medellín, Montebello, Nariño, Puerto Berrío, Puerto Nare, Puerto Triunfo, Remedios, Salgar, San Carlos, Santa Bárbara, Santa Fe de Antioquia, Segovia, Sopetrán, Tarazá, Tarso, Toledo, Uramita, Urrao, Valdivia, Vegachí, Venecia, Yalí, Yarumal, Yolombó..

BOYACÁ: Almeida, Aquitania, Berbeo, Betéitiva, Buenavista, Campohermoso, Chinavita, Chita, Chivor, Coper, Corrales, El Espino, Gámeza, Guicán, La Victoria, Labranzagrande, Macanal, Maripí, Miraflores, Mongua, Moniquirá, Muzo, Otanche, Pachavita, Páez, Pajarito, Panqueba, Pauna, Paya, Paz de Rio, Pesca, Pisva, Puerto Boyacá, Quípama, Rondón, Saboyá, San José Pare, San Luis de Gaceno, San Pablo de Borbur, Santa María, Santana, Socotá, Sogamoso, Tasco, Tibaná, Tópaga, Turmequé, Umbita, Ventaquemada.

ALERTAS POR AMENAZAS DE DESLIZAMIENTO

ALERTA ROJA:

Amenaza alta a muy alta por deslizamientos de tierra detonados por lluvias, localizados en los siguientes municipios:

ALERTA NARANJA:

Amenaza moderada por deslizamientos de tierra detonados por lluvias, localizados en los siguientes municipios:

REGIÓN ANDINA

SITIOS PARA LOS CUALES SE GENERA LA ALERTA

**ALERTA
AMARILLA**

CALDAS: Aguadas, Chinchiná, Filadelfia, La Merced, Manizales, Manzanares, Marmato, Marulanda, Neira, Pensilvania, Salamina, Supia, Villamaria.

CUNDINAMARCA: Agua de Dios, Albán, Anapoima, Anolaima, Apulo, Arbeláez, Beltrán, Bituima, Bogotá, D.C., Bojacá, Cabrera, Cachipay, Caparrapí, Cáqueza, Carmen de Carupa, Chaguaní, Chipaque, Chocontá, Cucunubá, El Colegio, El Peñón, El Rosal, Facatativá, Fusagasugá, Gachetá, Gama, Granada, Guaduas, Guatavita, Guayabal de Siquima, Gutiérrez, Jerusalén, La Calera, La Mesa, La Palma, La Peña, La Vega, Lenguaque, Machetá, Medina, Nilo, Nimaima, Nocaima, Pacho, Paima, Pandi, Pasca, Pulí, Quebradanegra, Quetame, Quipile, Ricaurte, San Antonio de Tequendama, San Bernardo, San Cayetano, San Francisco, San Juan de Rioseco, Sasaima, Sesquillé, Sibaté, Silvania, Soacha, Subachoque, Suesca, Supatá, Sutatausa, Tabio, Tausa, Tena, Tibacuy, Tocaima, Topaipí, Ubalá, Utica, Venecia, Vergara, Vianí, Villagómez, Villapinzón, Villeta, Viotá, Yacopí, Zipacón, Zipaquirá.

HUILA: Aipe, La Plata, Neiva.

NORTE DE SANTANDER: Ábrego, Cácora, Chinácota, Chitagá, Convención, Cucutilla, Durania, El Zulia, Gramalote, Hacarí, Labateca, Lourdes, Pamplona, Salazar, San Calixto, Sardinata, Silos, Teorama, Toledo, Villa Caro.

QUINDÍO: Calarcá, Córdoba y Salento.

RISARALDA: Dosquebradas, Santa Rosa de Cabal.

SANTANDER: Albania, Barbosa, Bolívar, Carcasí, Charalá, Chipatá, Contratación, Coromoro, El Carmen, El Guacamayo, Florián, Floridablanca, Girón, Guepsa, La Belleza, La Paz, Landázuri, Lebrija, Macaravita, Matanza, Mogotes, Puente Nacional, Rionegro, San Andrés, San Benito, San Miguel, San Vicente de Chucurí, Santa Helena del Opón, Sucre, Tona, Valle de San José, Vélez.

TOLIMA: Alpujarra, Anzoátegui, Armero (Guayabal), Ataco, Cajamarca, Casabianca, Chaparral, Cunday, Dolores, Falan, Fresno, Herveo, Ibagué, Icononzo, Lérída, Libano, Mariquita, Melgar, Murillo, Natagaima, Palocabildo, Planadas, Prado, Purificación, Rioblanco, Roncesvalles, San Antonio, Villahermosa, Villarrica

ALERTAS POR AMENAZAS DE DESLIZAMIENTO

ALERTA ROJA:

Amenaza alta a muy alta por deslizamientos de tierra detonados por lluvias, localizados en los siguientes municipios:

ALERTA NARANJA:

Amenaza moderada por deslizamientos de tierra detonados por lluvias, localizados en los siguientes municipios:

REGIÓN DE LA ORINOQUIA

**ALERTA
NARANJA****SITIOS PARA LOS CUALES SE GENERA LA ALERTA**

META: Acacías y Villavicencio.

REGIÓN DE LA ORINOQUIA

**ALERTA
AMARILLA****SITIOS PARA LOS CUALES SE GENERA LA ALERTA**

CASANARE: Aguazul, Chámeza, Hato Corozal, La Salina, Nunchía, Paz de Ariporo, Pore, Recetor, Sabanalarga, Támara, Tauramena, Yopal.

META: Cubarral, Cumaral, Guamal, Restrepo.

REGIÓN PACÍFICA

**ALERTA
NARANJA****SITIOS PARA LOS CUALES SE GENERA LA ALERTA**

CHOCÓ: Atrato, Condoto, Istmina, Medio Baudó, Medio San Juan, Nóvita, Quibdó, Río Iró, Río Quito.

NARIÑO: Barbacoas y Ricaurte.

VALLE DEL CAUCA: Ansermanuevo y Cartago.

REGIÓN PACÍFICA

**ALERTA
AMARILLA****SITIOS PARA LOS CUALES SE GENERA LA ALERTA**

CAUCA: Almaguer, Bolívar, Buenos Aires, Caldono, Corinto, El Tambo, Inzá, Jambaló, La Sierra, La Vega, López, Miranda, Páez, Rosas, Santa Rosa, Silvia, Suárez, Toribío, Totoró,

CHOCÓ: Bahía Solano, El Carmen, Lloró, Sipí, Tadó.

NARIÑO: Albán, Buesaco, Cumbitara, Linares, Samaniego.

VALLE DEL CAUCA: Bolívar, Buenaventura, Buga, Bugalagrande, Calima (El Dariún), Dagua, El Cerrito, El Dovio, Palmira, San Pedro.

ALERTAS POR AMENAZAS DE DESLIZAMIENTO

ALERTA ROJA:

Amenaza alta a muy alta por deslizamientos de tierra detonados por lluvias, localizados en los siguientes municipios:

ALERTA NARANJA:

Amenaza moderada por deslizamientos de tierra detonados por lluvias, localizados en los siguientes municipios:

REGIÓN DE LA AMAZONÍA	
ALERTA ROJA	SITIOS PARA LOS CUALES SE GENERA LA ALERTA
	PUTUMAYO: Mocoa

REGIÓN DE LA AMAZONÍA	
ALERTA NARANJA	SITIOS PARA LOS CUALES SE GENERA LA ALERTA
	PUTUMAYO: Villagarzón.

REGIÓN DE LA AMAZONÍA	
ALERTA AMARILLA	SITIOS PARA LOS CUALES SE GENERA LA ALERTA
	CAQUETÁ: Belén de Los Andaquíes y Morelia. PUTUMAYO: San Francisco.

ALERTAS POR AMENAZAS DE DESLIZAMIENTO

ALERTA ROJA:

Amenaza alta a muy alta por deslizamientos de tierra detonados por lluvias, localizados en los siguientes municipios:

ALERTA NARANJA:

Amenaza moderada por deslizamientos de tierra detonados por lluvias, localizados en los siguientes municipios:

SECTORES VIALES IDENTIFICADOS CON POTENCIALIDAD DE DESLIZAMIENTOS, LOS CUALES GENERAN ALERTAS

DEPARTAMENTO	SECTOR VIAL
ANTIOQUIA	Santuario - Cruce Ruta 45 (Caño Alegre)
CHOCÓ	Quibdó - La Mansa Certeguí - Quibdó
CUNDINAMARCA	Bogotá (El Portal) – Villavicencio Variante Melgar
META	Bogotá (El Portal) – Villavicencio Villavicencio - Paso por el Puente sobre el Río La Balsa -Puerto Lopez Ye de Granada - Paso por el Puente sobre el Río Ocoa Cumaral - Barranca de Upía Pipiral - Villavicencio
NARIÑO	Tumaco – Junín Junín - Túquerres
PUTUMAYO	Puente La Raya – Canangucho Mocoa - San Juan de Villalobos La Piscicultura - El Pepino Villagarzón - Puerto Bello

ALERTAS METEOMARINA

MAR CARIBE

ALERTA NARANJA	POR OLEAJE Y VIENTO En sectores del centro y oriente del mar Caribe colombiano se estiman vientos entre los 20 y 30 nudos (37 km/h – 56 km/h), con posibilidad de rachas mayores, y altura del oleaje de hasta 3.5 metros. Por lo anterior, se recomienda a las embarcaciones de poco calado consultar con las Capitanías de puerto antes de zarpar.
ALERTA AMARILLA	POR PLEAMAR Hasta el día de hoy 07 de abril, se presentará la pleamar en el centro del litoral Caribe colombiano. Por lo tanto se recomienda a habitantes costeros estar atentos a la evolución del fenómeno.

OCEANO PACÍFICO

ALERTA AMARILLA	POR PLEAMAR Desde el día de hoy 7 de abril se espera una de las pleamares más significativas del mes, asociada con la marea astronómica en el litoral del Pacífico centro y sur. Por lo anterior, se recomienda a habitantes y embarcaciones de poco calado estar atentos y consultar a las capitanías de puerto.
ALERTA AMARILLA	POR TIEMPO LLUVIOSO En varios sectores del Pacífico colombiano, especialmente en sectores aledaños a la costa se estiman condiciones nubosas con lluvias y descargas eléctricas. Por lo anterior, se recomienda a los usuarios de pequeñas embarcaciones consultar con las Capitanías de puerto antes de zarpar y a los habitantes costeros estar atentos a la evolución de las condiciones meteorológicas.

°C: grados Celsius

m: metros

mm: milímetros

msnm: metros sobre nivel del mar

Km/h: kilómetros por hora

HLC: hora local colombiana

GOES: Geostationary Operational Environmental Satellites (Satélite Geoestacionario Operacional Ambiental).

GOES-13 es el designado GOES-Este, localizado en 75° W sobre el ecuador geográfico.

PNN: Parque Nacional Natural

SFF: Santuario de Fauna y Flora



ALERTA ROJA. PARA TOMAR ACCIÓN Advierte al Sistema Nacional de Gestión del Riesgo de Desastres sobre el peligro de un fenómeno y sus efectos adversos sobre la población. Se emite una alerta sólo cuando la identificación de un evento extraordinario indique la amenaza inminente y cuando la gravedad del fenómeno requiera atención prioritaria de los comités departamentales y locales.



ALERTA NARANJA. PARA PREPARARSE Indica la amenaza de un fenómeno. No implica riesgo inmediato por lo que es catalogado como un mensaje para informarse y prepararse. El aviso implica vigilancia continua ya que las condiciones son propicias para el desarrollo de un suceso natural.



ALERTA AMARILLA. PARA INFORMARSE Se emite cuando las condiciones hidrometeorológicas son favorables para la ocurrencia de un fenómeno natural y pueden aumentar el riesgo según los pronósticos. Por sus características, este nivel está encaminado a informar.

CONDICIONES NORMALES Indica que no existe ninguna clase de alerta para la región o zona mencionada.

OMAR FRANCO | Director General

CHRISTIAN EUSCÁTEGUI | Jefe Oficina del Servicio de Pronósticos y Alertas

Profesionales de Turno:

Óscar MARTÍNEZ, Viviana CHIVATÁ, Juan BARRIOS, Nicolás CUADROS, Mauricio TORRES, y Alberto PARDO.
<http://www.ideam.gov.co>

Correos electrónicos: servicio@ideam.gov.co, alertas@ideam.gov.co

Calle 25D # 96B - 70, Piso 3. Bogotá, D.C., Colombia.

Teléfono: 3075625 Ext. 1334-1336.

Síganos en:

